



**MAISON ENTRE MER ET MONTAGNE -  
BARDOS - PAYS BASQUE**

**MAISON ENTRE MER ET  
MONTAGNE - BARDOS**

Location de vacances pour 8 personnes à Bardos - Pays  
Basque

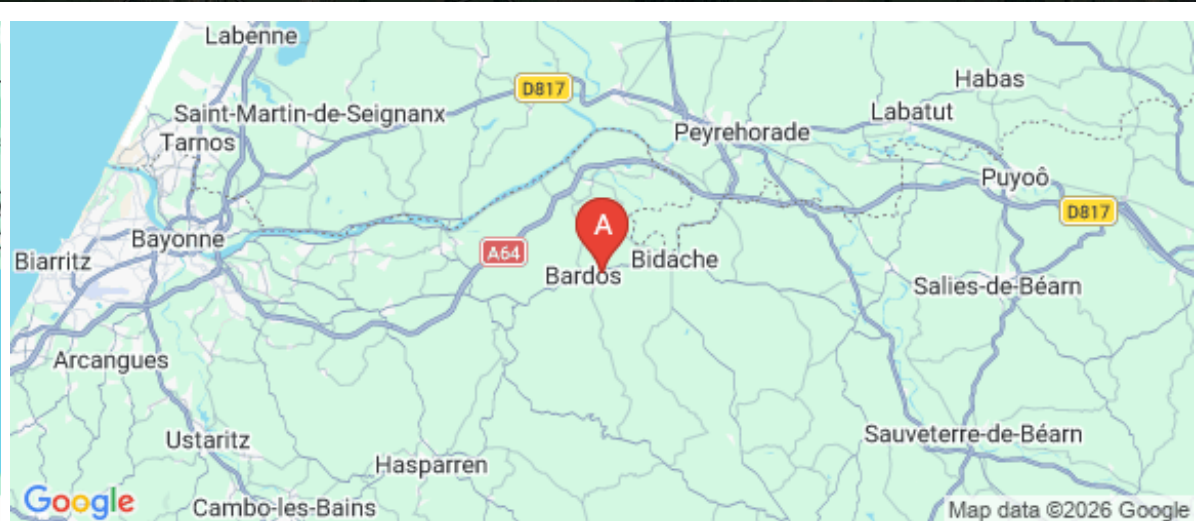
<https://entremetmontagne-bardos.fr>



Marie GONZALEZ

+33 6 21 55 30 22

**A** Maison Entre Mer et Montagne - Bardos :  
1236 route de Bidache 64520 BARDOS





## Maison Entre Mer et Montagne - Bardos



Maison



8

personnes  
(Maxi: 8 pers.)



4

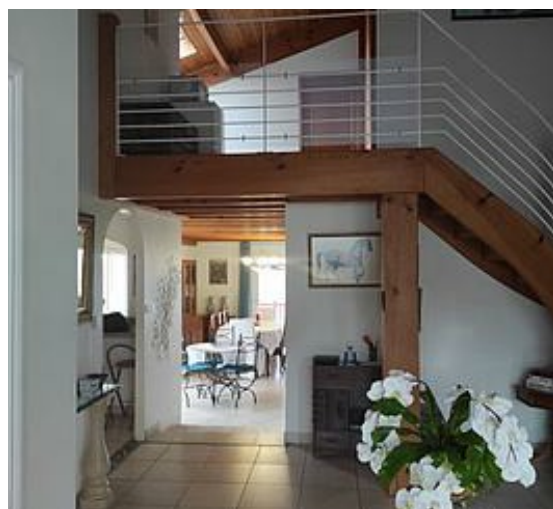
chambres



185

m<sup>2</sup>

A 30 km des plages d'Anglet, de la mer, la maison se trouve à Bardos, village à 25 km de Bayonne, accessible (en 15 minutes) par la voie rapide. D'une superficie de 190m<sup>2</sup>, située dans un joli village, commerces à proximité, des randonnées pédestres, châteaux et abbayes sont au rendez-vous ainsi qu'un des plus beaux villages de France La Bastide Clairence, des lacs avec de sports aquatiques à proximité. Fenêtres équipées de moustiquaires : chambres, séjour. Terrasse et magnifique vue sur la chaîne des Pyrénées, ici vous trouverez confort, sérénité et une maitresse de maison aux petits soins.



## Pièces et équipements

<i>Chambres</i>	Chambre(s): 4 Lit(s): 0	dont lit(s) 1 pers.: 2 dont lit(s) 2 pers.: 3
<i>Salle de bains / Salle d'eau</i>	Salle de bains avec baignoire Salle(s) de bains (avec baignoire): 1 Salle(s) d'eau (avec douche): 1	Salle de bains avec douche et baignoire
<i>WC</i>	WC: 2 WC indépendants	
<i>Cuisine</i>	Cuisine Congélateur Four à micro ondes Réfrigérateur	Plancha Four Lave vaisselle
<i>Autres pièces</i>	Terrasse	
<i>Media</i>	Télévision	
<i>Autres équipements</i>	Lave linge privatif	Sèche linge privatif
<i>Chauffage / AC</i>		
<i>Extérieur</i>	Barbecue Jardin privé	Cour Salon de jardin
<i>Divers</i>		

## Infos sur l'établissement



*Communs*

Dans maison



*Activités*



*Réseaux*

Accès Internet



*Stationnement*

Parking



*Services*



*Extérieurs*

## A savoir : conditions de la location

*Arrivée*

*Départ*

*Langue(s)  
parlée(s)*

*Annulation/  
Prépaiement/  
Dépot de  
garantie*

*Moyens de  
paiement* Chèques bancaires et postaux Espèces

*Ménage*

*Draps et Linge  
de maison* Draps et/ou linge compris

*Enfants et lits  
d'appoints* Lit bébé

*Animaux  
domestiques* Les animaux ne sont pas admis.

## Tarifs & disponibilités

Maison Entre Mer et Montagne - Bardos

Nos tarifs et nos disponibilités sont actualisés sur notre site :  
<https://entremeretmontagne-bardos.fr>

# Mes recommandations

Toutes les activités en Adour

Découvrir

# EN PAYS BASQUE

OFFICE DE TOURISME PAYS BASQUE

[WWW.EN-PAYS-BASQUE.FR](http://WWW.EN-PAYS-BASQUE.FR)

## Euskal Herrian



### Restaurant Chez Odile

+33 5 59 08 98 92

65 rue du château de Salha

<https://www.chez-odile.com>

1.1 km  
📍 BARDOS



L'hôtel restaurant se situe sur la place du village de Bardos, à 25 minutes de Bayonne et à 10 minutes du village classé de La Bastide-Clairence. Laure, maîtresse des lieux, vous y accueillera avec douceur et bienveillance. Une cuisine faite maison aux saveurs régionales vous sera proposée, avec un menu le midi ou à la carte midi et soir. Ne manquez pas le cochon de lait, la côte de boeuf. La salle peut recevoir des groupes et peut être réservée pour vos événements comme les baptêmes, communions, fiançailles, mariages... L'été, un coin lounge et la terrasse ombragée vous permettront d'y passer d'agréables moments. Vous pourrez aussi profiter des randonnées qui sont proposées au village, ainsi que du belvédère de Miremont avec vue à 360° tout proche.



### Brasserie Xarnegu

+33 5 59 56 43 25

Rue des Jardins

<https://restaurant-xarnegu-bidache.fr/>

4.1 km  
📍 BIDACHE



A 30 min. de Bayonne et à 20 min. du village classé de La Bastide-Clairence, la brasserie se trouve au cœur du pays charnègue. A proximité d'un patrimoine préservé, cette bâtisse du 17ème siècle dispose d'espaces agréables remis au goût du jour. Sandrine et Thomas vous proposent une cuisine généreuse et savoureuse pour tous les goûts et tous les âges. Vous apprécierez également leur terrasse lors des beaux jours. Le menu du jour est proposé le midi en semaine. Pour digérer, vous pourrez profiter du parcours patrimonial en accès libre, de la chasse au trésor Terra aventura, d'une balade sur le chemin de halage jusqu'à l'ancien port le long de la Bidouze ou encore du parc du château et de ses visites. Parking public à proximité.



### Plage du Lac des Arroques

+33 5 59 58 78 34

136 chemin du lac

<http://www.basedepop.fr>

2.6 km  
📍 GUICHE



A 20 minutes de Bayonne, le lac des Arroques vous propose un instant baignade dans une eau de source de qualité «excellente ». La zone de baignade est surveillée par un maître-nageur-sauveteur en haute saison. Pour les jeux des petits et le bien être des grands, le fond de l'eau est recouvert de sable fin. Les espaces verts vous permettront d'y installer vos serviettes. Au cœur d'un cadre naturel préservé, la Base de pop vous propose des installations ludiques pour enfants et adultes : Waterjump, l'Accreau Park (un parcours d'aventure flottant composé de trampolines), tyrolienne aquatique, toboggans, paddles, kayaks, barques, paddles Géants. Promenade balisée autour du lac. Snack bar, tables ombragées et espace ludique : terrains de pétanque, foot, jeux pour petits enfants...



### Base de Pop

+33 5 59 58 78 34

136 chemin du lac

<https://basedepop.fr/>

2.6 km  
📍 GUICHE



A 30 min de Biarritz et à 45 min d'Hossegor, le site se trouve à la campagne dans un espace au calme entouré de verdure. Base de délire aquatiques autour d'un lac naturel, avec de nombreuses activités pour toute la famille : Pour les sportifs : le Water Jump, envoyez-vous en l'air sur nos trampolines pour tous niveaux. Pour les personnes sachant nager : le water zone, un parcours d'aventure flottant composé de trampolines, tyrolienne aquatique, toboggans, catapulte humaine... A partir d'1 an : la base mini pop est un paradis aquatique avec un espace détente pour les parents, en juillet août uniquement. Locations : paddles, kayaks, barques et même des paddles géants pour embarquer jusqu'à 8 personnes. Offre de restauration sur place avec tables ombragées, espace ludique : terrains de pétanque, jeux pour petits enfants... Service de transport sur réservation depuis Pevrehorade l'été.



### Terra Aventura - Têtu comme un Bidachot

+33 5 59 56 03 49

<https://www.terra-aventura.fr/>

4.1 km  
📍 BIDACHE



"Bidache est un village plein de surprises, petites ruelles, ancien chemin de rondes et château imposant... On y trouve la pierre de Bidache, la plus dure du monde qui a donné son nom gascon aux têtus, les tignous ! Suivez Zouti le bricoleur qui prend toujours soin de son matériel de tailleur de pierre et résolvez l'énigme de Bidache..." C'est l'activité touristique idéale à pratiquer en famille ou entre amis. Munis de l'application Terra Aventura, 100% gratuite, partez à l'aventure et découvrez la "cache" et le trésor qu'elle contient ! Parcours également disponible au format papier au bureau d'accueil touristique. Durée 1h, niveau facile.

# Mes recommandations (suite)

Toutes les activités en Adour

Découvrir

EN PAYS  
BASQUE

OFFICE DE TOURISME PAYS BASQUE

WWW.EN-PAYS-BASQUE.FR

Euskal Herrian



## Asinerie de Pierretoun

+33 5 59 31 58 39 +33 6 37 85 02  
50

<http://www.anes-pays-basque.com/>

7.2 km

LA BASTIDE-  
CLAIRENCE



Située à 7 km du centre du village de La Bastide Clairence, au quartier Pessarou, Frédéric vous propose des balades et randonnées familiales avec un âne porteur, sur réservation. Itinéraires adaptés à chacun en fonction du groupe et des capacités physiques. Avant chaque départ, prise de connaissance avec l'animal, petit atelier pédagogique, préparation et explications. Carte topographique fournie. Petite restauration de produits locaux, le midi en juillet août.



## Le Bec de la Bidouze

+33 5 59 56 03 49  
D261

<https://www.en-pays-basque.fr/territoire>

6.4 km

GUICHE



Tout comme le bec des gaves, le lieu est une invitation à la détente et au repos. Les eaux paisibles de la Bidouze se déversent dans celles de l'Adour, et au soleil couchant, le fleuve s'embrace avec en toile de fond la Rhune. Les marées jouent encore jusqu'ici, les pêcheurs font silence et les saumons remontent vers les Pyrénées.



## Le Bec des Gaves

+33 5 59 56 03 49  
Route de l'Adour

<https://www.en-pays-basque.fr/territoire>

7.6 km

SAMES



A 30 min de la côte basque, la Commune de Sames propose un point de vue surprenant. Le Bec des Gaves désigne l'endroit où les Gaves réunis se jettent dans l'Adour. On appelle Gaves réunis la portion de 10 km qui sépare la confluence du gave de Pau, d'Oloron, de la confluence avec l'Adour. Selon la saison, il est possible d'observer la différence de couleurs des eaux. Sur la route qui longe les Gaves et l'Adour, on y découvre des champs de kiwis (vert et jaune), et des chevaux appréciant ces terres enrichies par le limon. En hiver, ces «barthes» (terres inondables en gascon), accueillent des milliers d'oiseaux migrateurs (grues, cygnes, cigognes...) visibles depuis la route. La luminosité exceptionnelle de ce paysage pittoresque ne déplaît pas aux artistes. La pêche a également toujours marqué la vie des bords de l'Adour. Aires de pique-nique, pontons de pêche pour handicapés physiques.

